

平成 30 年度

事業報告書

公益財団法人江津市教育文化財団

平成30年度 事業報告

教育文化財団事務局

- 5月18日 平成29年度収支決算監査（田儀監事、浅田監事）
- 5月25日 第1回理事会
（1）平成29年度事業報告、収支決算及び財産目録の承認
（2）平成30年度第1回評議員会の召集について
- 6月11日 第1回評議員会
（1）平成29年度事業報告、収支決算及び財産目録の承認
- 6月26日 第1回教育文化財団職員研修 「認知症の早期発見と早期対応」
「普通救命講習」
- 6月27日 公益法人定期報告書提出（平成29年度事業報告、決算報告）
- 11月 7日 江津市による定期監査
- 11月 9日 第2回理事会
（1）平成30年度各施設の上半期利用状況
- 1月15日 第2回教育文化財団職員研修 「相続・遺言・任意後見」
「公証役場の上手な活用法」
- 3月15日 第3回理事会
（1）平成30年度補正予算（第1号）
（2）平成31年度事業計画
（3）平成31年度予算
（4）平成31年度資金調達及び設備投資の見込み
（5）平成30年度第2回評議員会の招集について
- 3月25日 第2回評議員会
（1）平成30年度補正予算（第1号）
（2）平成31年度事業計画
（3）平成31年度予算
（4）平成31年度資金調達及び設備投資の見込み
- 3月29日 公益法人定期報告書提出（平成30年度事業計画、収支計画）

財団事業

〈事業概要〉

教育、文化、スポーツの振興と増進を図り、もって市民福祉の増進に寄与することを目的とする各種講演会、展示会、教室の開催及び、活動の支援・協働・機会の提供、施設の管理運営の事業

1 公益目的事業

(1) 教育、文化、スポーツの振興を増進するための講演会、展示会、教室開催事業

① 江津中央公園事業（江津いきいきスポーツ教室）

② 総合市民センター事業

③ B&G桜江体育施設事業

(2) 教育、文化、スポーツの活動の支援、協働及び創造性を育む機会の提供事業

① 江津市図書館事業

② 江津中央公園事業

(3) 教育、文化、スポーツ等に関する施設の管理及び運営事業

① 江津市図書館事業

② 江津中央公園事業

③ 総合市民センター事業

2 収益目的事業

(1) 公益目的以外の文化施設、体育施設の貸館事業

① 総合市民センター（ホール、会議室他）における貸館事業

平成 30 年度 事業報告

江津市図書館

1 実施事業（公益目的事業）

(1) 定例講座

事業名・内容	回数・人数
古文書を読む会(第1土曜日、午後2時～4時) 内容：『澤津家文書・割元記録(天保8年)』等	会員 27人 11回
歴史を楽しむ会(第2月曜日、午後2時～4時) 内容：『日本の歴史』(中央公論社)	会員 9人 11回
本と子育てを語る会(原則第4日曜日、午後1時30分～4時) 内容：紙芝居と絵本について 心に残る絵本 等	会員 10人 6回

(2) 事業

事業名・内容	開催日・人数
こども読書週間企画 ・「妖怪たち大集合！」クイズ ・ぬりえ ・展示 日本のアニメ100年 ・おはなし会	5/2(水)～30(水) 本館：57人 分館：50人
としょかん縁日(本館のみ) ※豪雨災害でプレーパークが中止のために急遽代替実施 ・釣りゲーム ペットボトルダーツ 輪投げ コイン落とし カローリング 紙プロペラ たたいてキャッチ	8/2(木)～26(日) 約100人
読書週間企画としょかんまつり ・9時までとしょかん(セルフカフェ) ・座禅と写経ワーク ・切り絵コーナー ・おはなし会 ・展示：洗心の時間 等	10/20(土)～28(日) 本館：約30人 分館：約20人
星に願いを(クリスマスツリーを飾ろう) ・間伐材に、願い事を書いたおりがみで飾ってもらう。	12/10(月)～24(月) 本館：74枚 分館：9枚
福ぶっくろ ・職員が選書した本を袋に入れ、書名を隠した状態で福袋のよう にして本を貸し出す。 本館はビンゴゲーム機、分館は 三角クジ方式で袋を引きあてる。	12/22(土)～1/21(月) 本館：70袋 分館：36袋

(3) 読書普及・文化活動への支援

- しまね子どもの読書等推進の会江津支部との連携協力
- ・こども読書週間、としょかん縁日での読み聞かせ実施
 - ・こどもまつり(5/20)での支援(県寄託図書貸出)

(4) その他

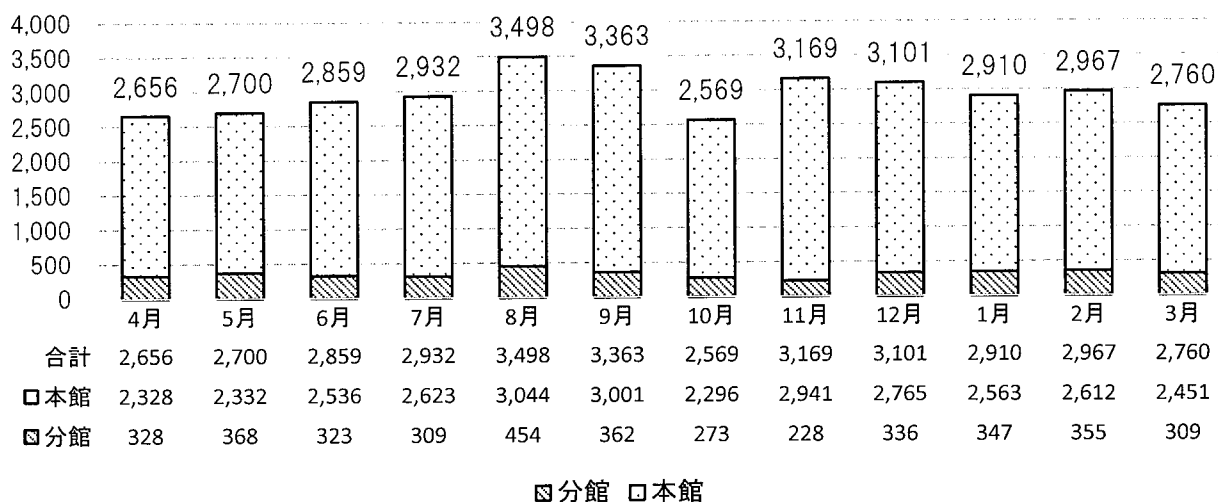
- ・職場体験(江津中1人、9/19～21) ・ボランティアの受け入れ(延べ40回)
- ・江津市図書館協議会 8/3(金) 委員7人出席

2 利用状況

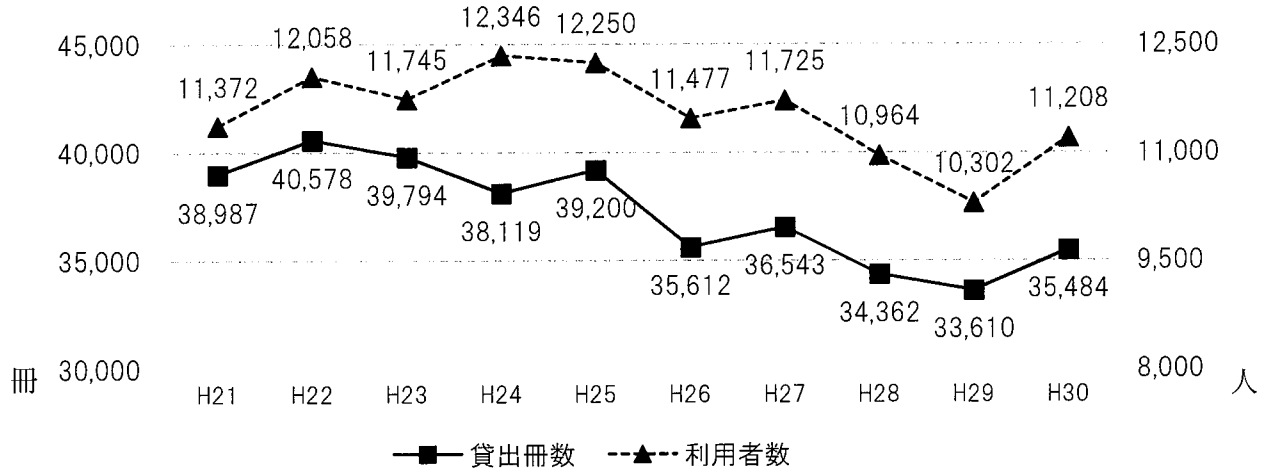
(1) 利用状況

		本館	桜江分館	合計
開館日数		281日	281日	
入館者数		14,243人	4,485人	18,728人
利用者数		9,592人	1,616人	11,208人
登録者数	児童・未就学	301人	44人	345人
	中学生	63人	7人	70人
	高校・一般	817人	172人	989人
	計	1,181人	223人	1,404人
個人貸出冊数		31,492冊	3,992冊	35,484冊
団体貸出冊数		1,543冊	541冊	2,084冊
配本	保育施設	5,120冊		5,120冊
	市役所 他2ヶ所	700冊		700冊
	児童クラブ	405冊		405冊
	あおぞら教室	165冊		165冊
移動図書館(おでかけとしょかん)		465冊		465冊
学校図書館活用図書貸出		177冊		177冊
貸出総計		40,067冊	4,533冊	44,600冊
本以外の貸出数	紙芝居	268部	108部	376部
	ビデオ	16本		16本
	DVD	264点	5点	269点
	C D	767点	121点	888点
相互貸借(借受)		751冊	300冊	1,051冊
レファレンスの件数		1,519件	597件	2,116件

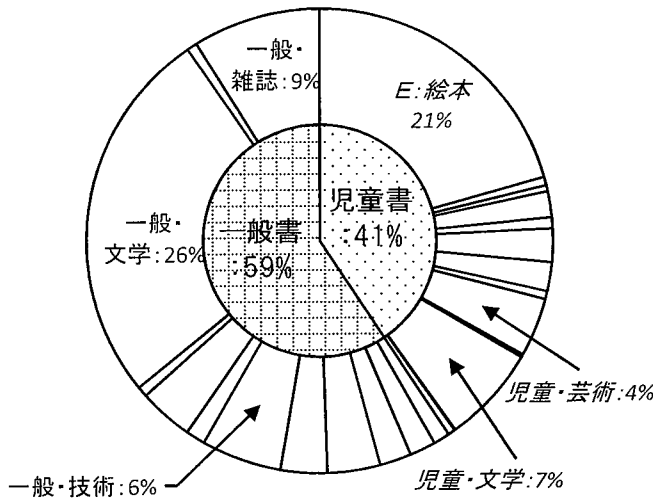
(2) 月別個人貸出冊数(本館+分館)



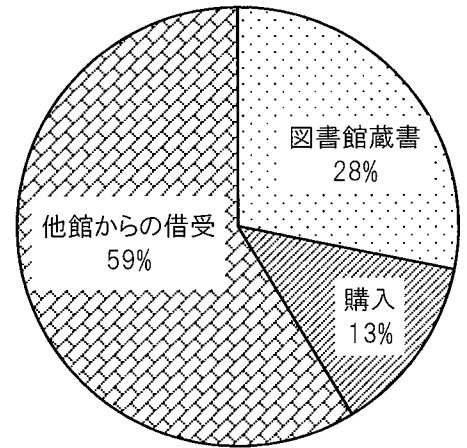
(3) 年度別 利用者数・貸出冊数推移(本館+分館)



(4) 貸出分類比(本館+分館) ※ 0~3%は省略



(5) 予約本比率(本館+分館)



(6) 各種統計実績(本館+分館)

①一日の平均入館者数 (入館者数/開館日数)	②一日の平均利用者数 (利用者数/開館日数)	③一日の平均貸出冊数 (貸出冊数/開館日数)
66.6 人	39.9 人	126.3 冊
④登録者一人あたりの年間貸出冊数 (貸出冊数/登録者数)	⑤市民一人あたりの貸出冊数 (貸出冊数/人口)	⑥市民一人あたりの蔵書冊数 (蔵書冊数/人口)
25.3 冊	1.5 冊	3.7 冊
⑦市民一人あたりの資料費 (図書購入費/人口)	⑧市民登録者率 (登録者数/人口)	※人口は、平成 31 年 3 月の数(市広報)を参照 ※資料費は、新聞、雑誌は除く ※入館者数は、夜間・休館日等閉館時の返却ボックス利用者数を含む。
106 円	6 %	

3 平成 30 年度資料状況

本館		平成 29 年度末 所蔵数	受入れ		除籍	平成 30 年度末 所蔵数
			購入	寄贈		
書籍	一般書	44,315	880	215	557	44,853
	児童書	19,393	348	72	175	19,638
	郷土資料	7,085	20	228	2	7,331
	合計	70,793	1,248	515	734	71,822
紙芝居		725	11	0	1	735
ビデオ		199	0	0	0	199
DVD		122	10	5	0	137
CD		405	13	31	2	447
雑誌		購入 31 誌				
新聞		購入 7 紙				

桜江分館		平成 29 年度末 所蔵数	受入れ		除籍	平成 30 年度末 所蔵数
			購入	寄贈		
書籍	一般書	8,751	175	54	307	8,673
	児童書	5,040	58	39	17	5,120
	郷土資料	2,145	0	14	0	2,159
	合計	15,936	233	107	324	15,952
紙芝居		204	2	0	0	206
DVD		116	0	0	0	116
CD		272	20	0	3	289
雑誌		購入 7 誌				
新聞		購入 2 紙				

書籍総数	87,774 冊
------	----------

平成 30 年度 事業報告

江津中央公園

事業（公益目的事業）

1. 利用状況

（1）施設利用状況（月別）・・・資料No.1

（2）競技別利用人数（年間）・・・資料No.2

（3）施設利用経過（過去10年間）・・・資料No.3

2. 施設管理

（1）施設改修工事経過・・・資料No.4

（2）施設別供用年度・・・資料No.4

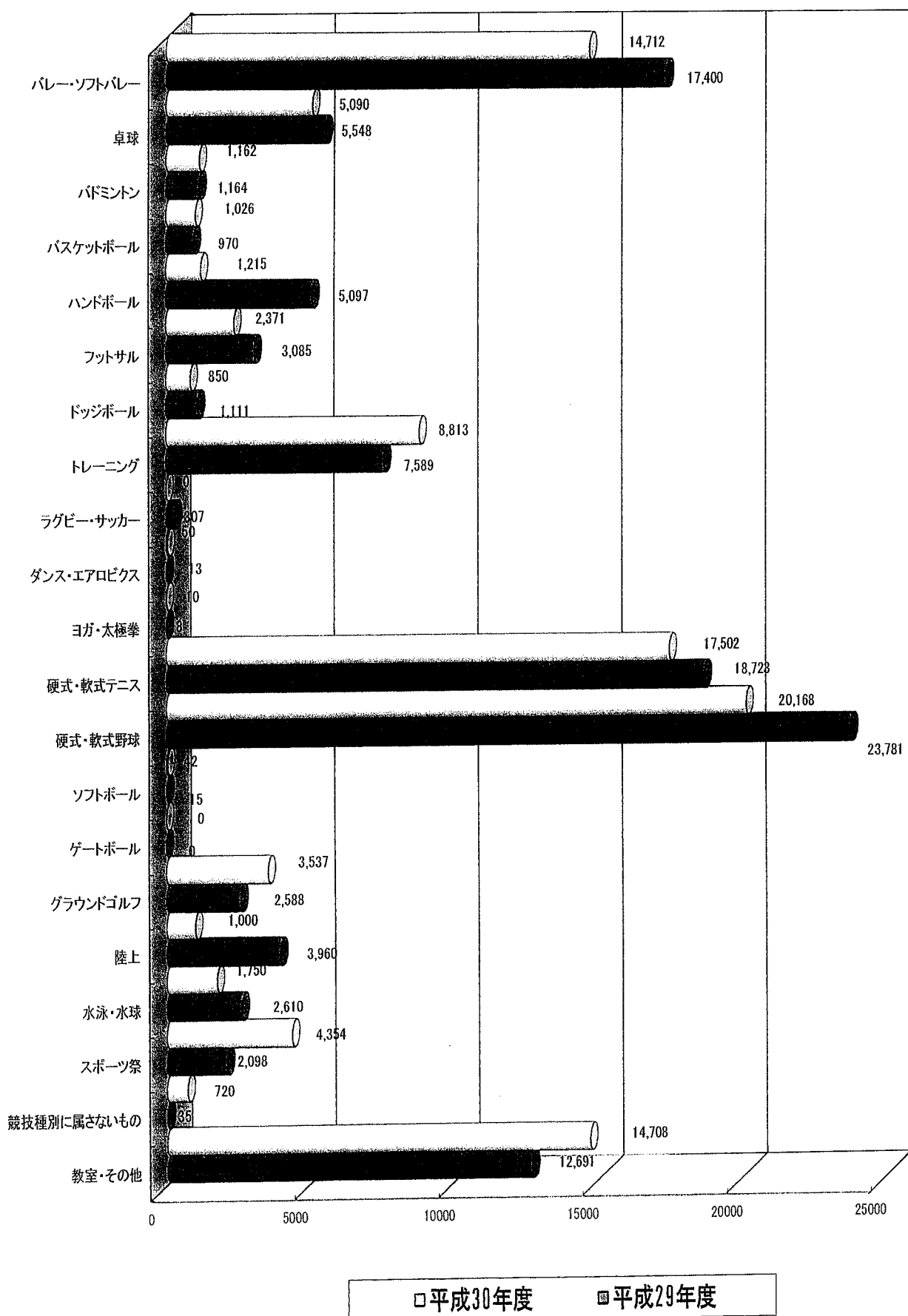
3. 江津いきいきスポーツ教室事業

平成30年度 江津中央公園施設利用状況表

単位：人・円

施設	区 分	4月	5月	6月	7月	8月	9月	10月	11月	12月	1月	2月	3月	計
体育館	件 数	34	38	34	34	33	37	35	44	42	46	41	38	456
	利用者数	2,791	3,246	4,128	3,301	3,304	3,122	3,994	3,013	4,436	2,149	2,887	3,530	39,901
	金 額	239,860	229,630	314,730	222,910	238,270	214,270	307,160	301,770	398,890	290,900	299,020	316,690	3,374,100
	開放日数	26	26	26	26	27	26	26	26	26	25	24	24	27
第2体育館	件 数	46	48	53	38	36	43	48	52	44	43	47	51	549
	利用者数	972	1,086	1,289	727	1,072	1,239	1,043	1,156	1,393	1,279	944	1,219	13,419
	金 額	30,220	32,440	33,190	18,890	28,770	46,640	28,950	35,110	53,200	37,280	33,550	50,670	428,910
	開放日数	26	26	26	26	27	26	26	26	26	24	24	24	27
庭球場	件 数	56	63	50	48	48	53	74	40	30	30	35	43	570
	利用者数	2,528	1,893	1,264	1,106	1,408	1,259	2,396	951	698	444	445	1,037	15,429
	金 額	383,620	216,040	166,940	211,930	210,670	179,910	437,360	171,180	68,380	82,860	91,360	166,540	2,386,790
	開放日数	26	26	26	26	27	26	26	26	26	24	25	24	27
市民球場	件 数	11	17	14	15	8	11	11	9	3	3	6	13	121
	利用者数	1,781	1,775	2,030	1,406	890	4,220	1,994	1,014	280	72	464	1,725	17,651
	金 額	89,710	101,160	78,590	55,710	65,970	144,360	135,880	18,090	78,270	15,980	37,250	92,520	913,490
	開放日数	26	26	26	26	27	26	26	26	26	24	24	24	27
多目的広場	件 数	12	20	8	10	12	12	12	10	5	6	7	15	129
	利用者数	895	3,231	492	341	513	1,815	888	661	154	203	592	1,145	10,930
	金 額	24,780	21,120	10,540	12,050	24,130	22,630	19,830	11,180	15,950	7,740	15,510	28,650	214,110
	開放日数	26	26	26	26	27	26	26	26	26	24	24	24	27
市民プール	件 数				21	21								42
	利用者数				687	1,063								1,750
	金 額				94,450	205,090	3,240							302,780
	開放日数				26	27								53
合 計	件 数	159	186	159	166	158	156	180	155	124	128	136	160	1,867
	利用者数	8,967	11,231	9,203	7,568	8,250	11,655	10,315	6,795	6,961	4,147	5,332	8,656	99,080
	金 額	768,190	600,390	603,990	615,940	772,900	611,050	929,180	537,330	614,690	434,760	476,690	655,070	7,620,180
	開放日数	130	130	130	156	162	130	130	130	130	121	120	135	1,595

江津中央公園競技別利用人数



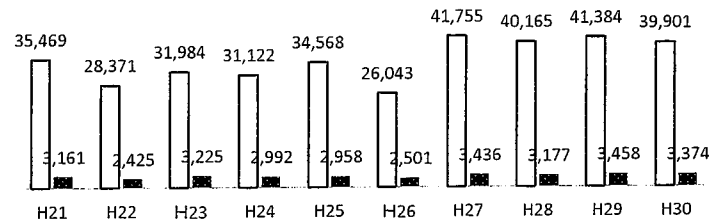
施設利用経過表(過去10年間)

単位:利用者(人)、使用料収入(千円)

年 度		H21	H22	H23	H24	H25	H26	H27	H28	H29	H30
体 育 館	利用者人数	35,469	28,371	31,984	31,122	34,568	26,043	41,755	40,165	41,384	39,901
	使用料収入	3,161	2,425	3,225	2,992	2,958	2,501	3,436	3,177	3,458	3,374
第2体育館	利用者人数	11,183	9,496	11,235	11,149	14,432	13,232	16,264	15,949	17,361	13,419
	使用料収入	1,104	969	1,078	1,395	1,098	865	998	715	732	429
庭 球 場	利用者人数	11,449	12,207	9,150	9,842	11,684	11,500	13,154	17,773	16,172	15,429
	使用料収入	1,395	1,324	1,209	1,230	1,254	1,375	1,514	2,113	2,263	2,387
市民球場	利用者人数	14,917	15,603	14,871	14,611	14,368	17,256	19,851	20,121	20,526	17,651
	使用料収入	948	923	678	692	771	980	1,162	1,068	1,079	913
多目的広場	利用者人数	12,375	11,238	11,666	12,098	13,399	9,330	11,013	10,763	10,674	10,930
	使用料収入	315	219	238	272	239	206	261	202	261	214
市民プール	利用者人数	3,453	2,633	3,277	3,950	3,439	3,070	2,238	3,203	2,676	1,750
	使用料収入	448	366	477	527	432	345	327	481	400	303
合 計	利用者人数	88,846	79,548	82,183	82,772	91,890	80,431	104,275	107,974	108,793	99,080
	使用料収入	7,371	6,226	6,905	7,108	6,752	6,272	7,698	7,756	8,193	7,620

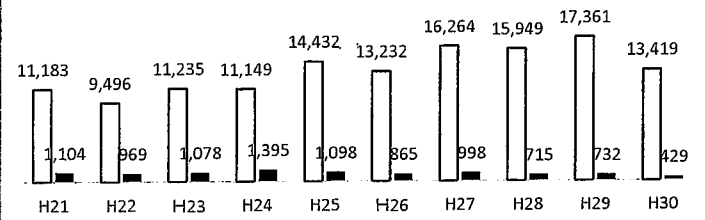
体育館

□体育館 利用者人数 ■体育館 使用料収入



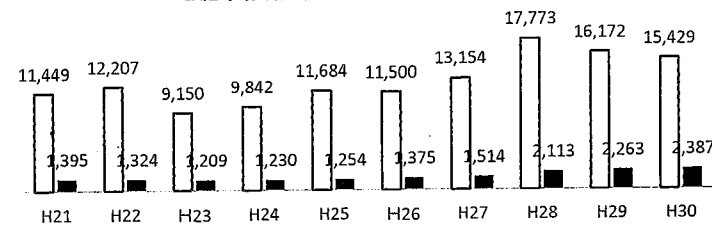
第2体育館

□第2体育館 利用者人数 ■第2体育館 使用料収入



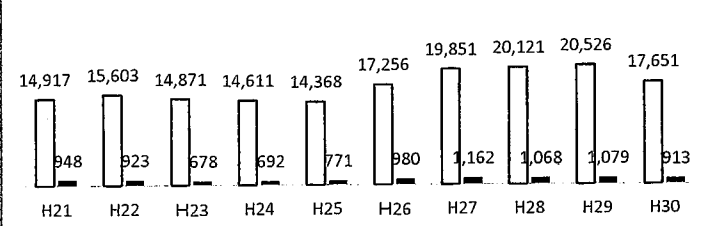
庭球場

□庭球場 利用者人数 ■庭球場 使用料収入



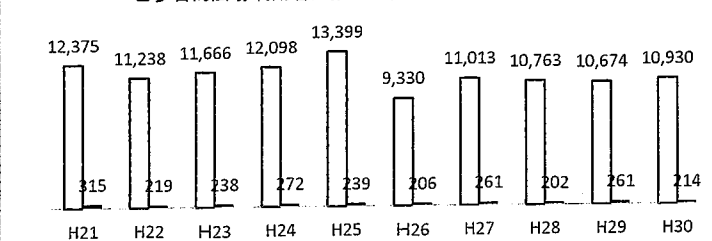
市民球場

□市民球場 利用者人数 ■市民球場 使用料収入



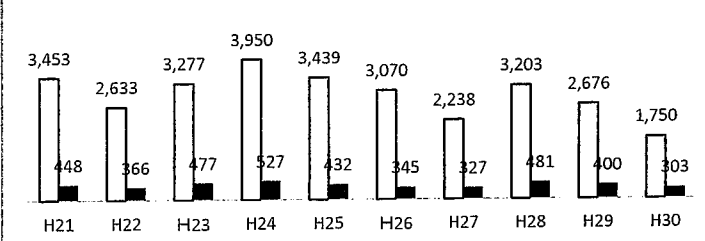
多目的広場

□多目的広場 利用者人数 ■多目的広場 使用料収入

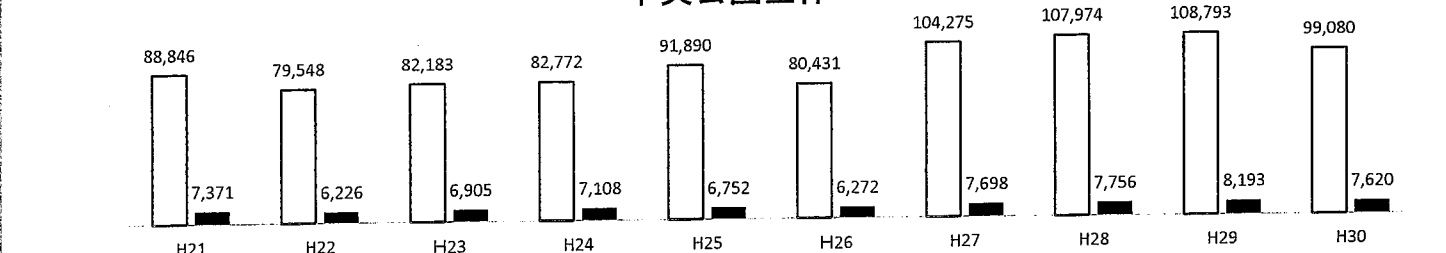


市民プール

□市民プール 利用者人数 ■市民プール 使用料収入



中央公園全体



◇ 中央公園施設改修工事 経過表

年 度	改修工事等	備 考
平成15年度	市民プール改修工事	
平成16年度		
平成17年度	多目的広場第4種競技場公認に伴う整備工事 市民球場内野グラウンド補修工事	
平成18年度	徒渉プール補修工事	
平成19年度		
平成20年度	市民庭球場2面増設工事(10月)	
平成21年度	市民体育館放送設備工事(3月)	
平成22年度	多目的広場第4種競技場公認に伴う整備工事(5月) 市民体育館屋根補修工事(9月)	
平成23年度	市民庭球場1～4番オムニコート張替工事(12月) 市民プール管理棟外壁等補修工事(2月)	
平成24年度	市民球場スコアボード電光掲示板改装工事(1～3月)	
平成25年度	市民球場バックネット改修工事(2～3月)	
平成26年度	市民体育館耐震改修工事(11～2月) 多目的広場第4種競技場公認に伴う整備工事(12～3月) 市民球場観覧席ベンチ等改修工事(1～3月)	
平成27年度	市民体育館玄関自動ドア取替工事(6～8月) 市民庭球場7、8番オムニコート張替工事(3月)	
平成28年度	市民体育館非常扉取替工事(1月)	
平成29年度	第2体育館玄関周辺防水改修工事(4～7月)	
平成30年度	テニスコート照明柱改修工事(取替:2～3月)	

◇ 施設別供用年度

供用年度	施 設 名	備 考
昭和55年5月	市民球場	
7月	第2体育館(平成15年勤労者体育センターから移管)	
昭和56年5月	市民プール(昭和60年徒渉プール増設)	
5月	多目的広場(昭和59年仮設球場から多目的広場)	
昭和56年12月	市民体育館	
昭和58年4月	市民庭球場(平成8年オムニコート改装)	
平成25年4月	市民球場スコアボード電光掲示板	
平成27年4月	トレーニング器具(ルームランナー)設置	
平成28年4月	トレーニング器具(ルームランナー)設置	
平成29年5月	トレーニング器具(ルームランナー)設置	
5月	トレーニング器具(バタフライステーション)設置	
7月	トレーニング器具(スミスマシン)設置	
平成30年3月	トレーニング器具(クラブステーション)設置	江津市体育協会寄贈

平成30年度 江津いきいきスポーツ教室参加者数集計表

平成30年度 江津いきいきスポーツ教室参加者数集計表																	平成29年度	
		4	5	6	7	8	9	10	11	12	1	2	3	参加人数	回数	平均	参加人数	回数
1	ソフトバレー	99	126	124	149	85	105	117	108	107	100	108	102	1,330	48	27.7	905	46
2	コンディショニング	45	52	42	41	36	36	35	40	36	32	36	38	469	48	9.8	502	46
3	柔道	32	52	40	47	31	36	50	55	53	49	52	55	552	50	11.0	580	48
4	気功太極拳	27	25	31	25	19	30	34	37	24	39	31	28	350	46	7.6	0	0
5	フィットネス	139	178	164	110	141	146	148	145	151	155	171	145	1,793	47	38.1	1,490	47
6	太極拳(昼)	37	24	27	29	21	21	21	20	21	20	29	27	297	45	6.6	0	0
7	太極拳(夜)	34	38	36	31	29	35	43	39	39	40	35	39	438	48	9.1	437	46
8	ハンドボール	84	68	73	71	69	78	66	61	81	64	57	69	841	48	17.5	971	47
9	ヨーガ・セラピー	72	107	118	88	87	94	66	107	89	96	115	73	1,112	46	24.2	1,029	46
10	BODYチェンジ	37	46	43	31	29	42	38	49	35	37	35	25	447	48	9.3	342	44
11	3B体操	61	39	77	45	48	55	58	56	43	44	61	71	658	47	14.0	633	45
12	ラグビー	85	112	138	146	141	167	197	183	205	100	98	89	1,661	112	14.8	388	48
13	バレーボール	20	28	27	35	32	30	11	42	31	14	20	23	313	29	10.8	545	30
14	硬式テニス		44	47	36		28	42	51					248	23	10.8	214	24
15	Pエクササイズ	287	270	288	272	247	227	281	278	242	264	275	274	3,205	117	27.4	3,437	151
16	スポーツ吹矢	7	7	8	6	8	6	8	6	9	8	5	6	84	12	7.0	82	12
17	アクティブ・キッズ				25	25								50	2	25.0	0	0
18	サテライト	277	290	339	228	172	261	225	201	217	237	300	266	3,013	227	13.3	2,489	173
計		1,343	1,506	1,622	1,415	1,220	1,397	1,440	1,478	1,383	1,299	1,428	1,330	16,861	1,043	16.2	14,044	853

★収入

会費	サテライト	用具	合計
3,062,800	454,000	10,800	3,527,600

H29年度

会費	サテライト	用具関係	合計
3,156,400	346,000	33,300	3,535,700

★会員数

一般	ジュニア	賛助会員	合計
225	82	3	310

一般	ジュニア	賛助会員	合計
238	76	9	323

平成 30 年度 事業報告

江津市総合市民センター

事業(公益目的事業)

1. 自主事業

(1)ジュニア邦楽塾

講師	箏コース:島根邦楽集団(代表 熊谷雅楽映) 尺八コース:川村葵山 ※江津会場は箏コースのみ		
開催日と会場	練習日:9月30日(日) 市民センター大会議室 10月13日(土)・14日(日) 市民センター大ホール 益田会場との合同練習:11月4日(日) グラントワ大ホール 成果発表(島根邦楽集団定期演奏会):11月24日(土) グラントワ大ホール ※ゲスト共演:鈴木福		
参加費	500円	参加者数	14名 [小学生12名 中学生2名]
事業費	188,476円	事業収入	0円
備考	文化庁劇場・音楽堂等機能強化推進事業 しまね文化振興財団(いわみ芸術劇場)との共催		

(2)しまね映画祭 in ごうつ ※台風25号接近のため、開催中止

開催日	10月6日(土)		
および 上映作品	・いただきます みそをつくるこどもたち(テーマ映画) ・あの日見た花の名前を僕達はまだ知らない ・カイジ 人生逆転ゲーム		
会場	大ホール	入場者数	—
チケット料金	大人 前売 1,000円 当日 300円 UP / 小中学生 前売 500円 当日 200円 UP		
事業費	9,601円	事業収入	0円
備考	しまね映画祭ごうつ実行委員会との共催		

(3)優秀映画鑑賞会

開催日	1月26日(土)		
および 上映作品	・あすなろ物語 ・次郎物語 1月27日(日) ・風の又三郎 ガラスのmantle ・少年時代		
会場	大ホール	入場者数	279人(延べ)
チケット料金	2日間共通券 500円		
事業費	95,922円	事業収入	54,500円
備考	文化庁優秀映画鑑賞推進事業		

(4)山田姉妹ソプラノ・デュオコンサート

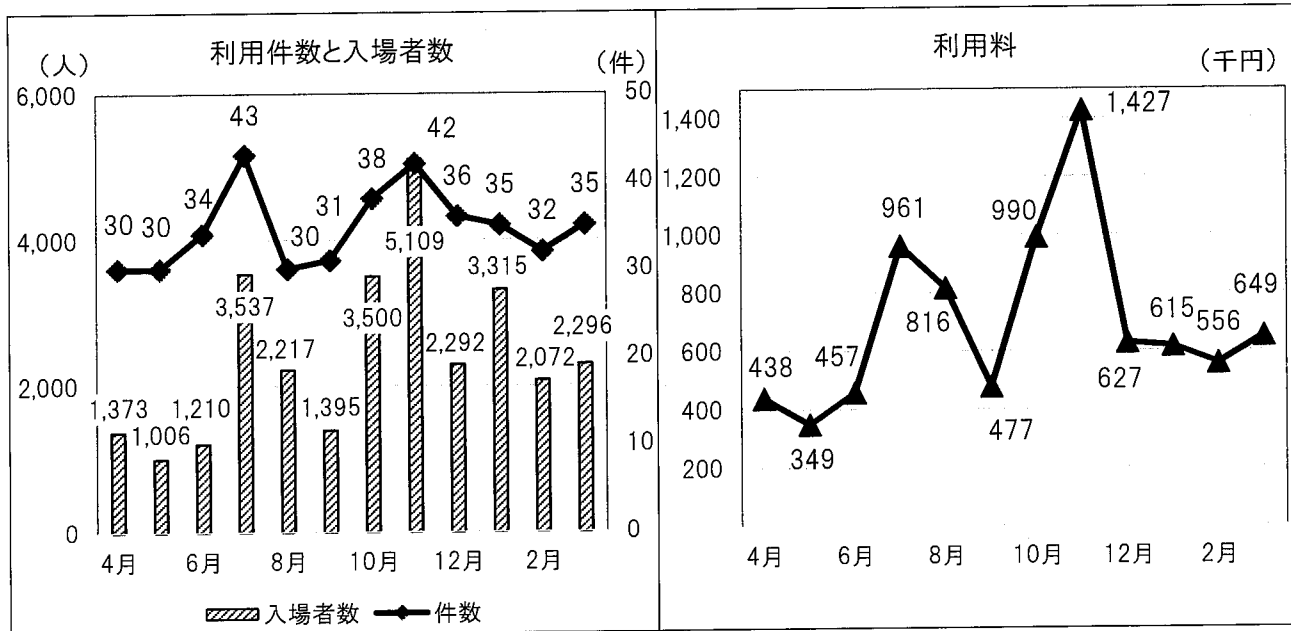
● ワークショップ			
開催日	3月2日(土)	会場	大ホール
参加者数	44人(江津市民混声合唱団、コール・カトレア)		
● コンサート			
開催日	3月3日(日)	会場	大ホール
入場者数	232人(一般229人、高校生以下3人) 48人(江津市民混声合唱団、コール・カトレア)		
チケット料金	全席指定 一般2,000円 高校生以下1,000円(当日は500円増)		
事業費	2,527,013円	事業収入	474,000円
備考			

2. 施設の管理・運営(収益事業を含む)

(1) 月別利用状況表

利用料の単位は円、()内は利用料全額免除対象件数

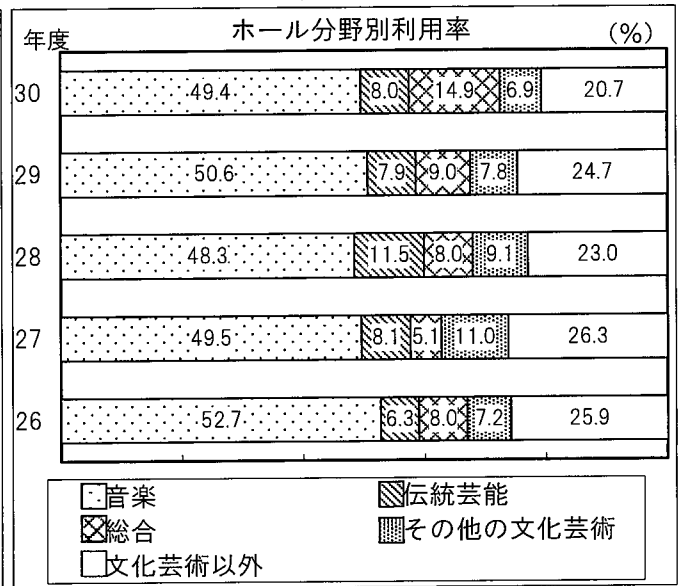
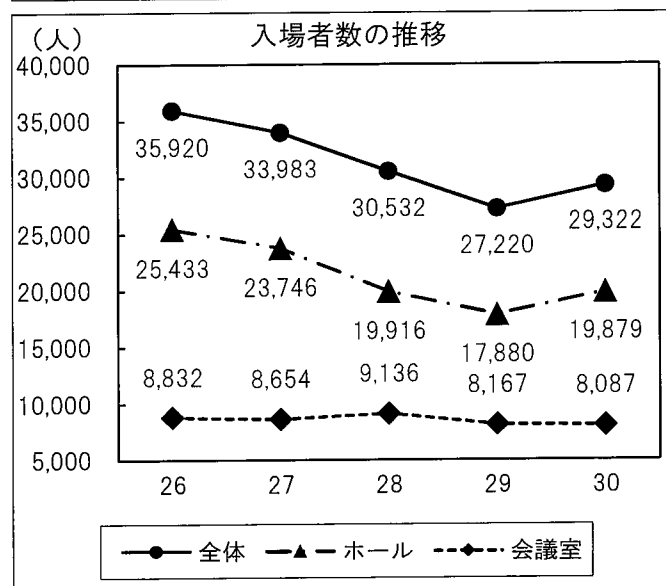
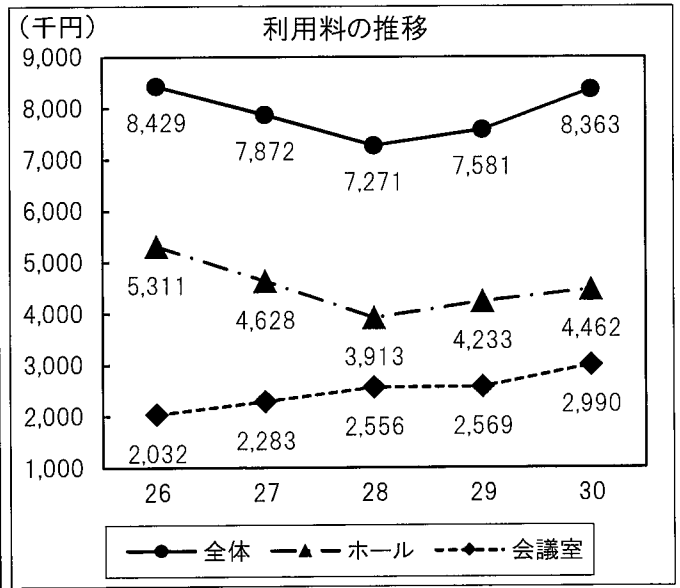
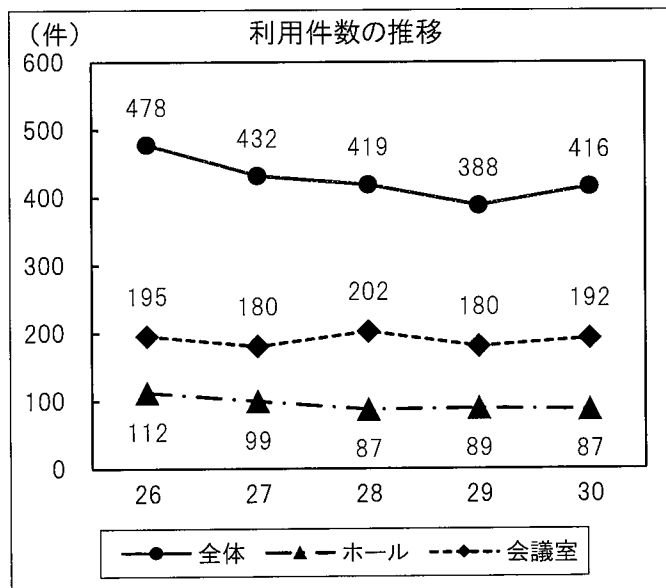
月	施設	ホール	楽屋	会議室	和室	合計	開館日数
4月	件数	1	9	18	2	30	26
	人数	280	100	979	14	1,373	
	利用料	30,410	28,740	374,640	4,660	438,450	
5月	件数	2	9	(2) 16	3	(2) 30	26
	人数	410	89	477	30	1,006	
	利用料	149,820	50,140	132,290	16,870	349,120	
6月	件数	6	9	(2) 15	4	(2) 34	26
	人数	784	101	289	36	1,210	
	利用料	281,650	52,170	99,660	23,390	456,870	
7月	件数	12	8	(1) 19	4	(1) 43	26
	人数	2,783	69	655	30	3,537	
	利用料	544,160	78,510	314,680	24,060	961,410	
8月	件数	8	8	10	4	30	27
	人数	1,641	74	466	36	2,217	
	利用料	466,210	64,810	264,360	20,590	815,970	
9月	件数	5	7	(2) 14	5	(2) 31	26
	人数	896	69	391	39	1,395	
	利用料	247,680	53,220	154,870	21,010	476,780	
10月	件数	(2) 11	11	13	3	(2) 38	26
	人数	2,689	133	654	24	3,500	
	利用料	534,910	63,700	371,160	20,230	990,000	
11月	件数	10	7	(1) 22	3	(1) 42	26
	人数	3,444	69	1,571	25	5,109	
	利用料	761,760	99,290	534,330	31,210	1,426,590	
12月	件数	7	7	(4) 19	3	(4) 36	24
	人数	1,130	66	1,075	21	2,292	
	利用料	364,610	46,250	200,940	15,570	627,370	
1月	件数	(2) 10	8	(5) 15	2	(7) 35	25
	人数	2,794	89	416	16	3,315	
	利用料	387,170	50,760	159,580	17,670	615,180	
2月	件数	6	9	(4) 16	1	(4) 32	24
	人数	1,238	97	731	6	2,072	
	利用料	288,050	45,940	214,000	7,670	555,660	
3月	件数	(2) 9	10	(5) 15	1	(7) 35	27
	人数	1,790	117	383	6	2,296	
	利用料	405,870	61,250	169,410	12,680	649,210	
合計	件数	(6) 87	102	(26) 192	35	(32) 416	309
	人数	19,879	1,073	8,087	283	29,322	
	利用料	4,462,300	694,780	2,989,920	215,610	8,362,610	



(2)利用経過

()内は利用料全額免除対象件数

施設		年度		26	27	28	29	30	
ホール	件数	(11)	112	(9)	99	(10)	87	(6)	87
	入場者		25,433		23,746		19,916		19,879
	利用料		5,310,560		4,627,660		3,913,430		4,462,300
楽屋	件数	(5)	131	(11)	117	(1)	101		102
	入場者		1,301		1,248		1,083		1,073
	利用料		722,010		651,550		607,430		615,400
会議室	件数	(69)	195	(59)	180	(36)	202	(13)	180
	入場者		8,832		8,654		9,136		8,167
	利用料		2,032,380		2,283,310		2,555,500		2,569,280
和室	件数		40		36		29		19
	入場者		354		335		397		189
	利用料		363,660		309,390		194,600		163,020
合計	件数	(85)	478	(79)	432	(47)	419	(17)	388
	入場者		35,920		33,983		30,532		27,220
	利用料		8,428,610		7,871,910		7,270,960		7,580,580
客単価	円/件		17,633		18,222		17,353		19,538
	円/人		235		232		238		278



平成 30 年度 桜江体育施設事業報告

I 利用状況について

1 江津市桜江 B & G 海洋センター

- (1) 剣道教室、バドミントン教室、そしてカヌー教室を例年どおり実施しました。
利用件数 5 2 1 件（前年度対比 7 0 件減少）、利用人数 1 4, 6 2 0 人（前年度対比 1, 7 9 2 人増加）でしたが、利用料 2 0 7, 4 2 0 円（同 7, 5 9 0 円減少）となりました。
- (2) 各種大会では、4 月ゲートボール大会や、9 月のグラウンド・ゴルフ大会、1 2 月の小学生バドミントン大会、そして、1 月の新春走り初め会を開催しました。いずれも関係団体のご協力を得て、円滑に実施できました。
- (3) B & G スポーツ大会では、6 月 2 4 日（日）、松江市で開催された「水上の部」県大会に 1 4 名の選手が参加し好成績を収めました。上位の選手は 8 月 5 日（日）、山口県周防大島町で開催された中国ブロック大会に参加し、優勝者を出す等、健闘しました。
なお、「剣道の部」は、江津市桜江 B & G 海洋センターを会場に開催する予定でしたが、選手不足等で中止となりました。
- (4) 桜江小学校スポーツクラブの指導では、ふだん学校体育で実施しない競技を選び、体験していただきました。また、市内外の学校や団体から、カヌー教室の依頼を受け実施しました。
- (5) 地域貢献活動として 8 月 1 8 日（土）、海洋クラブの活動区域でクリーンフェスティバルを実施しました。参加者（海洋クラブ員及び保護者・一般参加者）による道路のごみ拾いや、海洋クラブの活動場所である八戸川鮎観橋周辺の清掃活動を実施しました。
つぎに B & G 財団事業の「海を守る植樹教育事業」（3 か年計画）を海洋クラブ員や保護者で取り組んでおり、1 0 月 2 7 日（土）、市山地域コミュニティ交流センター敷地内で植樹祭りを実施しました。

2 その他体育施設

- (1) 長谷地区体育館は、地元の体育協会とバレーボールクラブが定期的にスポーツ教室等を開催しています。利用人数は 6 2 8 人（前年度対比 8 2 人減少）、利用料 2 6, 8 4 0 円（同 2, 4 4 0 円減少）と前年度より利用人数、利用料ともに減少しました。
- (2) 川越地区体育館は、7 月 7 日からの西日本豪雨により床上浸水の被害を受けました。館内に堆積した汚泥の除去作業等を行った後、窓を開放し館内を乾燥しました。その結果、約 3 か月間にわたり使用の制限を余儀なくされました。
利用人数は 8 0 5 人（前年度対比 9 9 3 人減少）、利用料 3 2, 4 0 0 円（同 2 7, 8 0 0 円減少）でした。

(3) 桜江第1柔剣道場は、川越地区体育館と同様、7月7日からの西日本豪雨により、床上浸水の被害を受けました。場内に堆積した汚泥の除去作業等を行った後、窓を開放し室内を乾燥しました。

その結果、約3か月間にわたり使用の制限を余儀なくされました。

利用人数は、155人（前年度対比165人減少）、利用料15,680円（同2,240円減少）となりました。

II 事業報告（公益事業）

1 江津市桜江B&G海洋センター

- ・ 4月3日 バドミントン教室開始（毎週月・金曜日）
（延64回、1,944名参加）
- ・ 4月6日 剣道教室開始（毎週木曜日）（延43回、238名参加）
- ・ 4月14日 第32回江津市桜江B&Gゲートボール大会（風の国）
江津市、邑智郡内より11チーム 60名参加
優勝 さくらチーム（江津市）
- ・ 4月21日 カヌー教室開始（八戸川）（延31回、853名参加）
- ・ 5月23日 桜江小学校スポーツクラブ指導開始（年9回、199名参加）
- ・ 6月24日 平成30年度B&Gスポーツ大会県大会水上の部（松江B&G）
14名参加
結果 カヌーの部小学生男子 優勝
小学生女子 優勝
中学生男子 優勝
中学生女子 優勝
高校生男子 優勝 3位
高校生女子 優勝 準優勝
ローボートの部 男子 優勝 準優勝
- ・ 7月28日 江の川を考える会 カヌー指導 13名参加
- ・ 8月5日 平成30年度B&Gスポーツ大会中国ブロック大会
水上の部（山口県周防大島町） 14名参加
結果 カヌーの部小学生男子 準優勝
小学生女子 6位
中学生男子 9位
中学生女子 3位
高校生男子 優勝
高校生女子 準優勝

- ・ 8 月 2 日 浜田圏域子ども交流事業カヌー体験 80名参加
- ・ 8 月 22日 江津市桜江 B&G クリーンフェスティバル・
カヌー、ローボート体験試乗会（八戸川）33名参加

- ・ 9 月 20日 第9回江津市桜江 B&G グラウンド・ゴルフ大会開催（風の国）
江津市、浜田市、邑智郡より 79名参加
優勝 清原金曹さん（川本町 GG クラブ）
- ・ 9 月 26日 あおぞら学園カヌー教室 11名参加
- ・ 10月 8 日 江津市スポーツフェスタカヌー体験 73名参加
- ・ 11月10日・11日 桜江いきいき祭りバーチャルカヌー体験 60名参加
- ・ 12月16日 第16回江津市桜江 B&G 杯小学生バドミントン大会
選手53名参加
5・6年生の部 優勝 井上・森下 組（桜江バドミントンクラブジュニア）
4年生以下の部 優勝 黒木・大平 組（仁摩ジュニア）
- ・ 1 月 5 日 平成31年桜江町新春走り初め会（桜江体協共催）150名参加

平成30年度 桜江体育施設利用状況

《桜江B&G海洋センター》

()内は自主事業及び他施設利用事業

施設		月	4	5	6	7	8	9	10	11	12	1	2	3	計
体育館	件数	H30	(9) 30	(10) 31	(8) 36	(7) 22	(7) 32	(9) 32	(9) 34	(7) 36	(8) 30	(9) 32	(9) 33	(8) 44	(100) 392
		H29	(13) 34	(13) 38	(14) 42	(18) 44	(13) 42	(14) 40	(13) 42	(13) 46	(13) 41	(9) 33	(11) 33	(15) 50	(159) 485
	人数	H30	(201) 406	(221) 465	(155) 703	(89) 346	(125) 1,041	(186) 1,158	(198) 879	(170) 1,536	(384) 662	(258) 589	(419) 792	(271) 661	(2,677) 9,238
		H29	(181) 370	(176) 410	(167) 544	(192) 359	(152) 690	(169) 724	(173) 706	(166) 2,633	(349) 619	(146) 396	(214) 583	(187) 721	(2,272) 8,755
	利用料	H30	12,810	12,040	17,380	10,520	15,640	20,520	38,060	11,670	13,260	15,890	15,590	18,040	201,420
		H29	12,190	15,860	16,620	15,400	16,120	24,600	25,670	13,680	14,470	15,850	12,020	17,930	200,410
会議室	件数	H30	(0) 3	(0) 3	(0) 5	(4) 4	(0) 4	(1) 6	(1) 6	(0) 6	(1) 5	(4) 6	(1) 4	(0) 2	(12) 54
		H29	(1) 6	(0) 4	(0) 2	(1) 2	(0) 4	(1) 5	(0) 3	(0) 5	(1) 4	(0) 1	(0) 3	(0) 2	(4) 41
	人数	H30	(0) 41	(0) 39	(0) 126	(49) 49	(0) 427	(6) 265	(29) 373	(0) 90	(70) 120	(68) 74	(90) 127	(0) 13	(312) 1,744
		H29	(4) 66	(0) 63	(0) 93	(6) 16	(0) 266	(5) 189	(0) 121	(0) 205	(70) 116	(0) 30	(0) 51	(0) 27	(85) 1,243
	利用料	H30	600	600	1,200	0	500	200	1,500	200	600	200	200	200	6,000
		H29	1,200	1,100	700	200	800	2,100	1,500	200	700	400	800	400	10,100
その他	件数	H30	(3) 4	(2) 2	(7) 7	(6) 6	(6) 8	(4) 6	(4) 11	(1) 22	(0) 5	(1) 1	(0) 0	(0) 3	(34) 75
		H29	(4) 5	(3) 5	(5) 9	(5) 7	(4) 6	(5) 6	(3) 10	(0) 11	(0) 5	(1) 1	(0) 0	(0) 0	(30) 65
	人数	H30	(106) 117	(34) 34	(253) 253	(104) 104	(214) 248	(74) 387	(143) 195	(130) 2,029	(0) 59	(150) 150	(0) 0	(0) 62	(1,208) 3,638
		H29	(106) 117	(34) 85	(108) 299	(1,267) 1,339	(76) 164	(214) 236	(42) 148	(0) 233	(0) 79	(130) 130	(0) 0	(0) 0	(1,977) 2,830
	利用料	H30	0	0	0	0	0	0	0	0	0	0	0	0	0
		H29	0	0	2,250	0	0	0	0	0	0	2,250	0	0	4,500
合計	件数	H30	(12) 37	(12) 36	(15) 48	(17) 32	(13) 44	(14) 44	(14) 51	(8) 64	(9) 40	(14) 39	(10) 37	(8) 49	(146) 521
		H29	(18) 45	(16) 47	(19) 53	(24) 53	(17) 52	(20) 51	(16) 55	(13) 62	(14) 50	(10) 35	(11) 36	(15) 52	(193) 591
	人数	H30	(307) 564	(255) 538	(408) 1,082	(242) 499	(339) 1,716	(266) 1,810	(370) 1,447	(300) 3,655	(454) 841	(476) 813	(509) 919	(271) 736	(4,197) 14,620
		H29	(291) 553	(210) 558	(275) 936	(1,465) 1,714	(228) 1,120	(388) 1,149	(215) 975	(166) 3,071	(419) 814	(276) 556	(214) 634	(187) 748	(4,334) 12,828
	利用料	H30	13,410	12,640	18,580	10,520	16,140	20,720	39,560	11,870	13,860	16,090	15,790	18,240	207,420
		H29	13,390	16,960	19,570	15,600	16,920	26,700	27,170	13,880	15,170	18,500	12,820	18,330	215,010

《その他体育施設》

施設		月	4	5	6	7	8	9	10	11	12	1	2	3	計
長谷体育館	人数	H30	83	137	120	32	44	0	29	31	12	92	16	32	628
		H29	45	145	127	72	30	36	31	41	50	47	38	48	710
	利用料	H30	2,440	4,880	3,050	1,220	3,660	0	1,220	1,220	1,830	5,490	610	1,220	26,840
		H29	1,830	4,270	3,050	2,440	2,440	1,830	1,830	1,830	1,830	3,050	2,440	2,440	29,280
川越体育館	人数	H30	0	0	75	0	100	15	60	105	100	150	200	0	805
		H29	0	0	95	300	200	0	33	520	0	0	0	650	1,798
	利用料	H30	0	0	2,440	0	2,040	1,020	4,080	4,380	1,020	1,020	16,400	0	32,400
		H29	0	0	2,440	16,400	4,080	0	610	3,870	0	0	0	32,800	60,200
柔剣道場	人数	H30	0	0	100	0	0	0	0	0	0	0	55	0	155
		H29	200	0	0	0	45	0	10	0	0	65	0	0	320
	利用料	H30	0	0	14,560	0	0	0	0	0	0	0	1,120	0	15,680
		H29	14,560	0	0	0	1,120	0	1,120	0	0	1,120	0	0	17,920